
**Google Scholar ve Scirus
Arama Motorlarında
Türkçe Anahtar Sözcüklerle Yapılan
Aramalar Üzerine Bir Değerlendirme**

Seda Kesen, Canan Şenol ve Zehra Yanar

Hacettepe Üniversitesi

Ekim, 2007

Plan



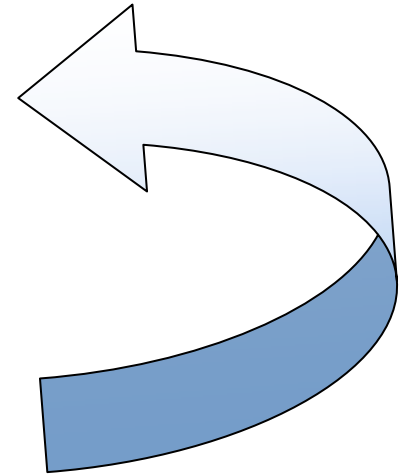
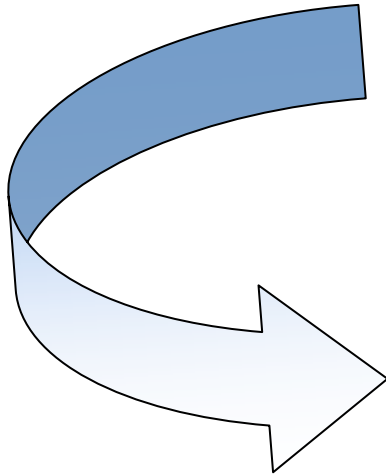
- Bilgi erişim ve arama motorları
- Amaç
- Yöntem
- Bulgular ve Değerlendirme
- Sonuç

Giriş



Bilgi Erişim

Arama Motorları



Amaç ve Kapsam



- Google Scholar ve Scirus arama motorlarında özel Türkçe karakterlerle yapılan sorgularda;
 - Doğru görüntülenme,
 - Erişilen belge sayıları.
 - Unicode (UTF-8)
 - Erişilen ilk 20 kayıt

GS-Scirus

Benzerlikler



- Basit, gelişmiş arama
- Tarih, konu sınırlandırması
- Atıf
- Sonuç seçenekleri
- Harf duyarlılığı
- Boole işleçleri
- Dosya formatı

GS-Scirus

Farklılıklar



Scirus

- Bilgi kaynağının türü
- Veri tabanları, dergi isimleri
- Basit taramada sınırlama
- Sıralama

Google Scholar

- Tarama dili
- Türkçe arayüz

Yöntem



- Özel Türkçe karakterler (ç,ğ,ı,ö,ş,ü) içeren 18 sorgu sözcüğü
- Özel Türkçe karakterlerin en uygun İngilizce karakterlere dönüştürülmesi (ç→c, ğ→g, ı→i, ö→o, ş→s, ü→u)
Ör; direnç → direnc

Türkçe

Sorgu Cümleleri



Sorgu Cümleleri

direnç

çeviri

uçurum

yanardağ

eğim

yoğunluk

veri tabanı

ihlamur

donanım

rejisör

ödenti

terör

şeffaf

kurtuluş

bişim

üroloji

telekomünikasyon

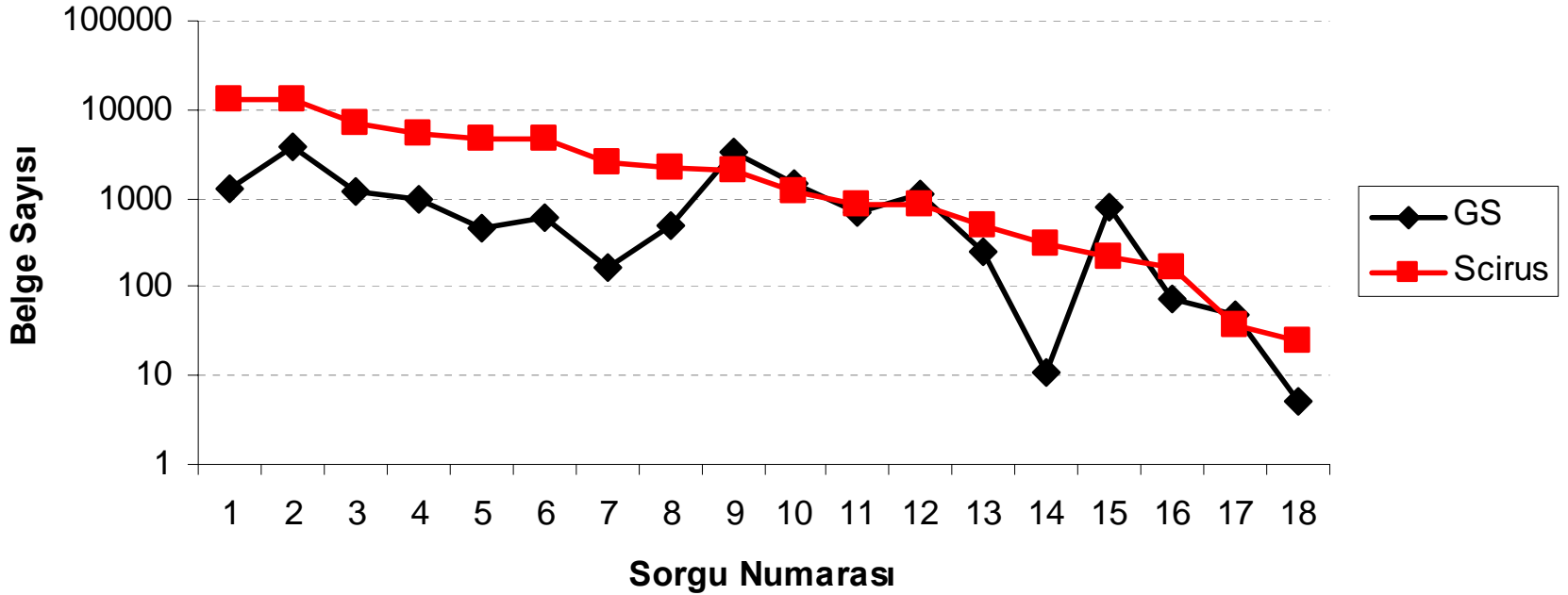
menisküs

Bulgular ve Deęerlendirme



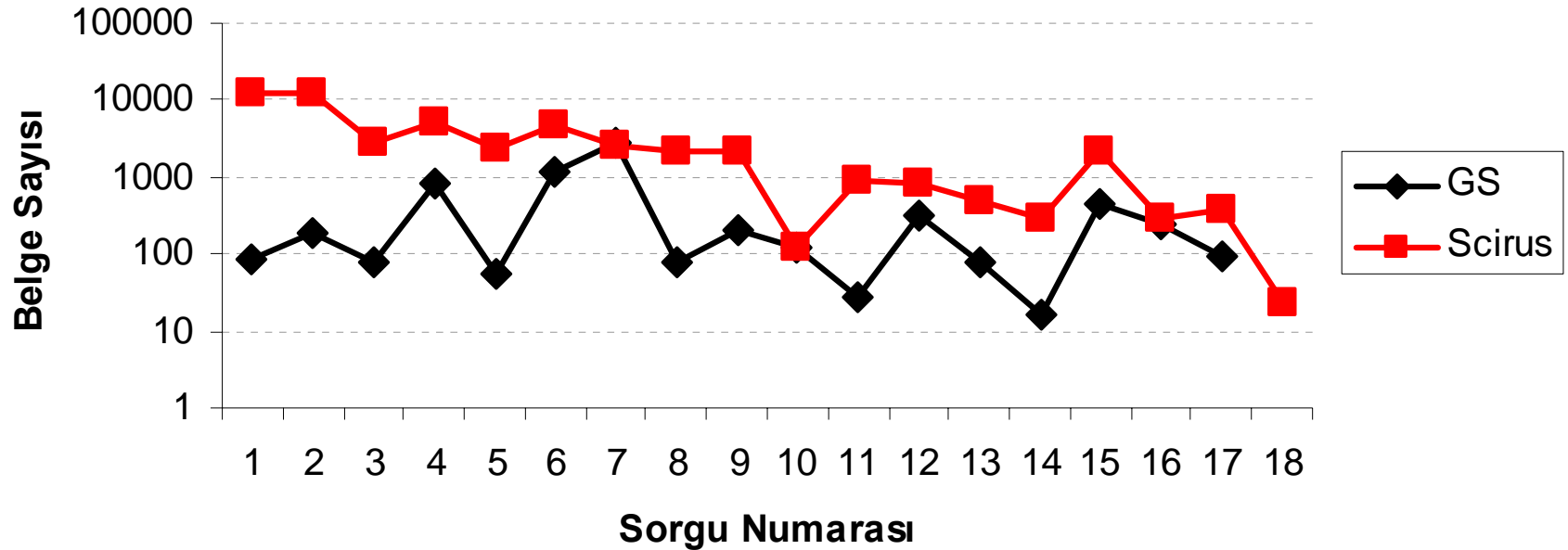
- Farklı sayılarda, farklı belgelere erişim.

Türkçe terimler için erişilen belge sayıları



- Scirus daha fazla belgeye erişmekte

İngilizceleştirilmiş terimler için erişilen belge sayıları



■ Scirus daha fazla belgeye erişmekte

Erişilen belge sayıları

Türkçe karakterlerle yapılan sorgular İngilizce karakterlerle yapılan sorgular

Sorgu sözcükleri	GS	Scirus	GS	Scirus
donanım/donanim	1210	6934	80	2745
yoğunluk/ yogunluk	1480	1168	116	117
eğim/ egim	776	214	433	2235
yanardağ/ yanardag	74	169	235	278
rejisör/ rejisor	5	24	0	24

(-)

(+)



Sonuç



- Alfabeye uygun ve okunaklı
- Scirus
 - Daha fazla belge
 - Sonuç ve sıralama ("ğ,ı" hariç)
- GS
 - Sorgu cümlelerinin dili
 - Ör; "ıhlamur" ve "ihlamur"

Ne Yapılabilir?



- Üst veri oluşturulurken;
 - ✓ Kullanıcı odaklı
 - ✓ Türkçeye özgü karakterler



- Hangi arama motorunun erişimde izlediği yol doğru?



Teşekkürler...